



Администрация Пермского муниципального округа Пермского края
Комитет имущественных отношений

РАСПОРЯЖЕНИЕ

12.02.2024

№ 331

Об установлении публичного сервитута на часть земельных участков

В соответствии со ст. 23, гл. V.7 Земельного кодекса Российской Федерации, Федеральным законом от 25.10.2001 № 137-ФЗ «О введении в действие Земельного кодекса Российской Федерации», пп. 3.2.5 п. 3.2 разд. 3 Положения о комитете имущественных отношений администрации Пермского муниципального округа, утвержденного решением Думы Пермского муниципального округа Пермского края от 29.11.2022 № 48, на основании ходатайства публичного акционерного общества «Россети Урал» (ИНН 6671163413, ОГРН 1056604000970) (далее - ПАО «Россети Урал») от 29.01.2024 № 867:

1. Установить в интересах ПАО «Россети Урал» публичный сервитут общей площадью 680 кв.м на часть земельных участков:

- с кадастровым номером 59:32:3430001:4581 (96 кв.м), расположенный по адресу: Пермский край, муниципальный округ Пермский, поселок Ферма, улица Малая Промышленная;

- с кадастровым номером 59:32:3430001:3408 (186 кв.м), расположенный по адресу: Пермский край, м.р-н Пермский, с.п. Двуреченское, п. Ферма, ул. Малая Промышленная, з/у 8;

- с кадастровым номером 59:32:3430001:4519 (398 кв.м), расположенный по адресу: Пермский край, Пермский район, примерно в 1,05 км по направлению на северо-запад от ул. Тупикова, дом 9.

Цель: Подключения (технологического присоединения) к сетям инженерно-технического обеспечения - Строительство участка ВЛ 10 кВ от ближайшей опоры КВЛ 10 кВ Мартьяново-2 ПС 110 кВ Кочкино, установка линейного разъединителя 10 кВ и оборудования учета э/э для электроснабжения производственного здания/помещения по адресу: Пермский край, Пермский район, с.п. Двуреченское, п. Ферма, ул. Малая Промышленная, з/у 12 (кад. номер зем. участка 59:32:3430001:3410) 8400014547.

Срок: 49 лет.

2. Утвердить границы публичного сервитута земельного участка, указанного в п. 1 настоящего распоряжения, согласно прилагаемой схеме расположения границ публичного сервитута.

3. Срок, в течение которого использование указанного в п. 1 настоящего распоряжения земельного участка в соответствии с их разрешенным использованием будет невозможно или существенно затруднено в связи с осуществлением сервитута – не установлен.

4. Порядок установления зон с особыми условиями использования территорий и содержание ограничений прав на земельные участки в границах таких зон установлен Постановлением Правительства РФ от 24.02.2009 № 160 «О порядке установления охранных зон объектов электросетевого хозяйства и особых условий использования земельных участков, расположенных в границах таких зон».

5. Плата за публичный сервитут устанавливается в соответствии с Федеральным законом от 29.07.1998 № 135-ФЗ (ред. от 19.12.2022) «Об оценочной деятельности в Российской Федерации» и методическими рекомендациями, утверждёнными приказом Минэкономразвития России от 04.06.2019 № 321.

6. Комитету имущественных отношений администрации Пермского муниципального округа в течение 5 рабочих дней со дня подписания настоящего распоряжения:

6.1. направить настоящее распоряжение в Управление Федеральной службы государственной регистрации, кадастра и картографии по Пермскому краю;

6.2. направить настоящее распоряжение в ПАО «Россети Урал», а также сведения о лицах, являющихся правообладателями земельных участков, сведения о лицах, подавших заявления об учете их прав (обременений прав) на земельные участки, способах связи с ними, копии документов, подтверждающих права указанных лиц на земельный участок;

6.3. разместить настоящее распоряжение на официальном сайте Пермского муниципального округа в информационно-телекоммуникационной сети Интернет <https://permokrug.ru>.

7. Настоящее распоряжение вступает в силу со дня его подписания.

8. Контроль исполнения распоряжения возложить на заместителя председателя комитета М.В. Королеву.

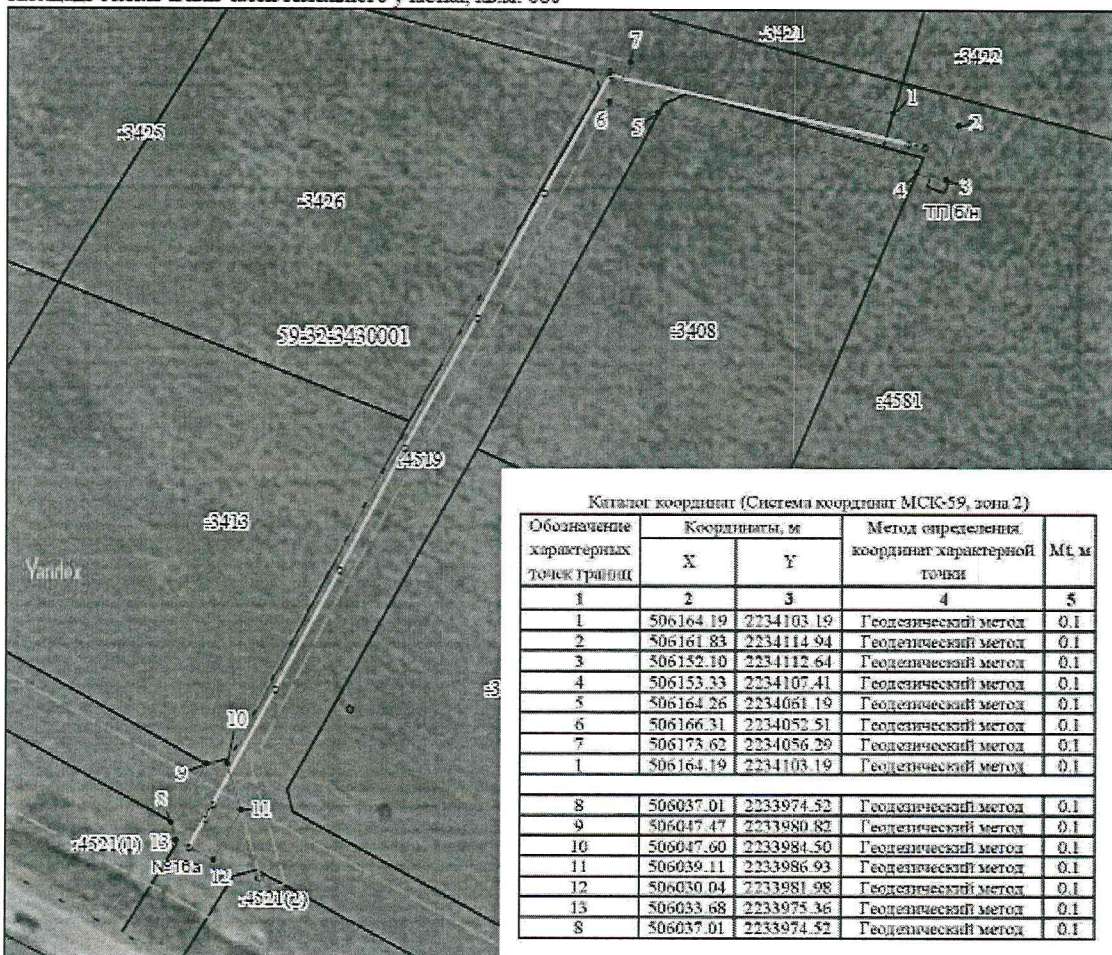
Председатель комитета



Е.А. Демидова

СХЕМА РАСПОЛОЖЕНИЯ ГРАНИЦ ПУБЛИЧНОГО СЕРВИТУТА
«Строительство участка ВЛ 10 кВ от ближайшей опоры КВЛ 10 кВ Мартьяново-2 ПС 110 кВ
Кочкино, установка линейного разъединителя 10 кВ и оборудования учета э/э для
электроснабжения производственного здания/помещения по адресу: Пермский край, Пермский
район, с.п. Двуреченское, п. Ферма, ул. Малая Промышленная, з/у 12 (кад. номер зем. участка
59:32:3430001:3410) 8400014547»

Местоположение: Пермский край, Пермский муниципальный округ, п. Ферма
Площадь земель и/или части земельного участка, кв.м: 680



Каталог координат (Система координат МСК-59, зона 2)

Обозначение характерных точек Границ	Координаты, м		Метод определения координат характерной точки	Мг, м
	X	Y		
1	2	3	4	5
1	506164.19	2234103.19	Геодетический метод	0.1
2	506161.83	2234114.94	Геодетический метод	0.1
3	506152.10	2234112.64	Геодетический метод	0.1
4	506153.33	2234107.41	Геодетический метод	0.1
5	506164.26	2234061.19	Геодетический метод	0.1
6	506166.31	2234052.51	Геодетический метод	0.1
7	506173.62	2234056.29	Геодетический метод	0.1
8	506164.19	2234103.19	Геодетический метод	0.1
8	506037.01	2233974.52	Геодетический метод	0.1
9	506047.47	2233980.82	Геодетический метод	0.1
10	506047.60	2233984.50	Геодетический метод	0.1
11	506039.11	2233986.93	Геодетический метод	0.1
12	506030.04	2233981.98	Геодетический метод	0.1
13	506033.68	2233973.36	Геодетический метод	0.1
8	506037.01	2233974.52	Геодетический метод	0.1

Масштаб 1:1000

Описание границ смежных землепользователей

Описание границы	Смежный землепользователь (при наличии кадастровый номер земельного участка)	Площадь обременения, кв.м
от точки 1 до точки 4	59:32:3430001:4581	96
от точки 4 до точки 5	59:32:3430001:4508	186
от точки 5 до точки 1, от точки 8 до точки 13	59:32:3430001:4519	398
от точки 13 до точки 8	59:32:3430001:4521	-
Итого		680

- Условные обозначения**
- проектные границы публичного сервитута
 - 59:32:3430001 - кадастровый номер квартала
 - границы кадастрового квартала
 - граница и номер земельного участка, сведения о котором внесены в ЕГРН
 - Воздушная линия электропередачи
 - 1 - обозначение характерной точки проектной границы публичного сервитута
 - ЛЭП - обозначение и номер опоры ЛЭП